

DBC  
D1G1TAL

# Søgning

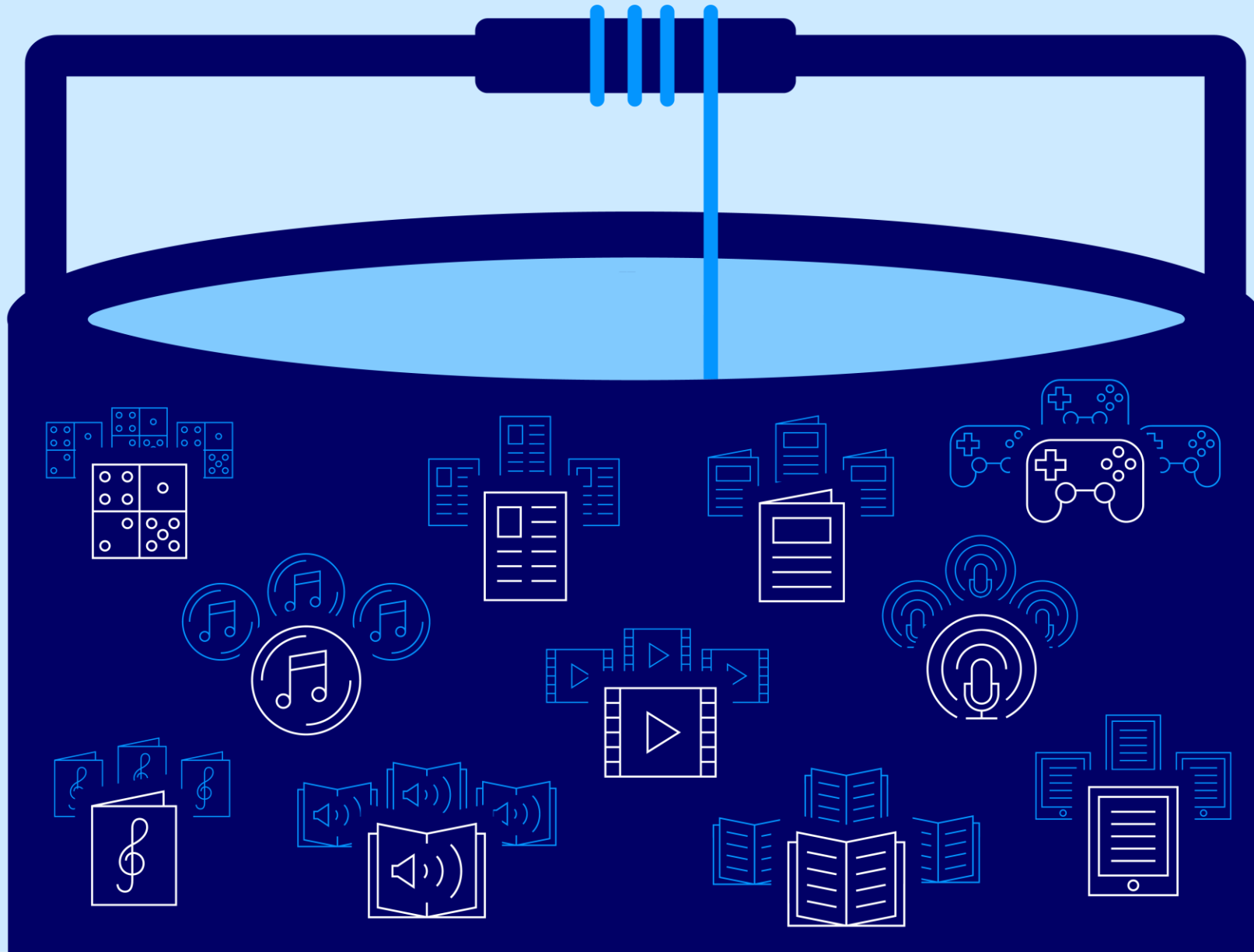
Kirstine Wilfred Christensen  
kwc@dbc.dk

# Overblik

- Hvad søger vi i?
- Fra en søgemaskine til to – ny søgestrategi
- Søgning i databrønden, ny datamodel
- Simple Search
- Complex Search
- Feedback på søgning

# Hvad søger vi i? - Databrønden

# Databrønden



# Hvad søger vi i? Databrønden

- Databrønden
  - Et katalogiseringsfællesskab (Danbib)
  - Et stort repository for hvad der er stillet til rådighed i det danske biblioteksvæsen
  - Både fysisk og elektronisk
- Data fra
  - Alle folkebiblioteker
  - Store og små forskningsbiblioteker
  - Skole- og gymnasiebiblioteker
  - Uddannelsesbiblioteker
  - Elektroniske ressourcer fra eksterne leverandører enten gratis eller licensbelagte

# Hvem er brugerne?

- Almindelige borgere i Rigsfællesskabet
  - Primært Danmark
  - Men også Færøerne og Grønland
- Studerende
- Elever
  
- Bruges via
  - Folkebibliotekernes hjemmesider
  - Bibliotek.dk
  - Biblioteket app'en
  - StudieSøg
  - Og flere..
  
- Professionelle brugere
  - Bibliotekarer
  - Forskere
  
- Bruges via
  - Cicero (Folkebibliotekernes bibliotekssystem)
  - Netpunkt.dk
  - Bibliotek.dk

# Hvordan søger brugerne? Top 32 fra seneste 2 mdr.

elly griffiths  
søren svestrup  
harry potter  
krimi  
sara blædel  
jul  
lucinda riley  
michael katz krefeld  
anette sams  
benjamin koppel  
sissel-jo gazan  
film  
playstation 4  
jesper stein  
kristin hannah  
kroppen kan selv

colleen hoover  
lydbøger  
deutsche elektronische musik  
katrine wessel  
valérie perrin  
inger gammelgaard madsen  
jan guillou  
sallys far  
lars kepler  
tom buk-swienty  
mira  
dennis jürgensen  
hella joof  
anne lise marstrand-jørgensen  
maren uthaug  
kroppen kan selv - aktiver dine naturlige  
vægttabshormoner

# **Fra en søgemaskine til to - ny søgestrategi**



# Hvor vi startede - Søgestrategi 2021

Fælles strategidokument for KOMBIT og DBC

Visionen – og dermed også strategien – er primært målrettet hvad vi har valgt at kalde "den almindelige slutbruger".

Denne anvender biblioteket primært til fritids- og lystformål, som læsning af skønlitteratur, lytning til lydbøger, visning af film eller tilegnelse af faglitteratur relateret til hobby, interesser eller tilsvarende.

# Pejlemærker fra søgestrategien



En **brugerrettet, stærkt forenklet model** for søgning.



**Suggestere og recommendere** i stærkt fokus for at sikre at samlingerne åbnes op og for at long tail bliver aktiveret



Søgning via **dialogbaseret naturligt sprog**



En **søgeplatform** der endnu nemmere kan integreres i nuværende systemer, hjemmesider, apps

Det primære  
resultat af  
søgestrategien:

Simple Search  
og nyt  
dataformat:  
JED

# Simple Search i Folkebibliotekernes CMS


VEJLE BIBLIOTEKERNE


Arrangementer Børn & forældre Digitale tilbud Inspiration Skole & studie


Log ind Husk

jeg

Jeg finder dig altid (Titel)  
Før jeg forsvinder (Titel)  
Før jeg falder (Titel)  
Noona Elisabeth Jensen (Forfatter)  
Åbnes når jeg dør (Titel)  
Jerk W. Langer (Forfatter)  
Jens Thisted (f. 1952) (Forfatter)

 Jeg kan godt selv  
Patricia DeCosta, Lærke Morell et al.

 Bli'r jeg nogensinde god nok?  
Karyl McBride

 Jeg anerkender ikke længere je...  
Glenn Bech (f. 1991-04-08)

Så  
Fæ  
Vær n

Noona Elisabeth Jensen i

Noona Elisabeth Jensen i

Noona Elisabeth Jensen i

# Simple Search i bibliotek.dk



[Forside](#)

[Bøger](#)

[Artikler](#)

[Film](#)

[Musik](#)

[Spil](#)

[Noder](#)

[Bibl](#)

Alle



jeg



Søg



Jeg kan godt selv

Bli'r jeg nogensinde god nok?

Jeg finder dig altid

Jeg anerkender ikke længere jeres aut...



# Simple Search

- Søgeoplevelse
  - Enkelt søgefelt – ingen søgekoder
  - Fuzzy søgning – tillader stavefejl og delvise ord
  - Filtrering på emne, materialetype m.fl.
- Søgeresultater
  - Prioritering af dansk materiale og nye udgivelser
  - Rankering baseret på popularitet, eksakte match og brugeradfærdsdata
  - Ingen sortering, rankering skal være god nok, og fuzzy resultater forstyrrer sortering

Til den  
professionelle  
bruger

The diagram consists of two large blue circles connected by a light blue triangle pointing from left to right. The left circle contains the text 'Til den professionelle bruger' and the right circle contains the text 'Complex Search'.

Complex  
Search

# Complex Search i Folkebibliotekernes CMS

## Avanceret søgning

|                    |            |   |   |
|--------------------|------------|---|---|
| henrik harpestreng | Forfatter  | ▼ | ⊖ |
| OG   ELLER   IKKE  |            |   |   |
| liber herbarum     | Hovedtitel | ▼ | ⊖ |
| ⊕ TILFØJ RÆKKE     |            |   |   |

### CQL søgestreng

```
term.creator='henrik harpestreng' AND  
term.title='liber herbarum'
```

[Nulstil](#) [Kopier søgestreng](#)

[Rediger CQL](#)

Materialetype

Vælg alle ▼

Skøn/faglitteratur

Vælg alle ▼

Fysisk/online

Vælg alle ▼

På hylden

SØG




# Complex Search i bibliotek.dk

Avanceret søgning [Rediger som CQL](#) [Søgehistorik](#) [Luk](#) ✕

Sammensæt din søgning

Fritekstsøgning ▼ cityringen ✕


OG ▼

Forfatter/ophav ▼ **Metroselsk** ✕ 

Tilføj linje +

**Afgræns yderligere**

Genre og form

Alle generer ▼ **Metroselskabet & Hovedstadens Letbane** ▼ [Flere filtre](#) 

**Søg avanceret** [Ryd søgning](#) [Brug for hjælp til søgning?](#)

- Metroselskabet
- Metroselskabet I/S
- Metroselskabet & Hovedstadens Letbane
- Metroselskabet I/S.

# Complex Search

- Søgeteknikker
  - Understøttelse af CQL-søgesprog, boolesk logik og trunkering.
  - Mulighed for søgning i specifikke felter (indekser)
- Avancerede funktioner
  - Filtrering: Mulighed for at afgrænse søgeresultater ud fra kriterier som sprog, materialetype og udgivelsesår m.fl.
  - Sortering baseret på relevans, udgivelsesår eller titel/forfatter.
- Integreret/integreres i Bibliotek.dk, Folkebibliotekernes CMS, FBS 2.0, StudieSøg og nyt Netpunkt.

# Opdateringsfrekvens for Simple og Complex Search

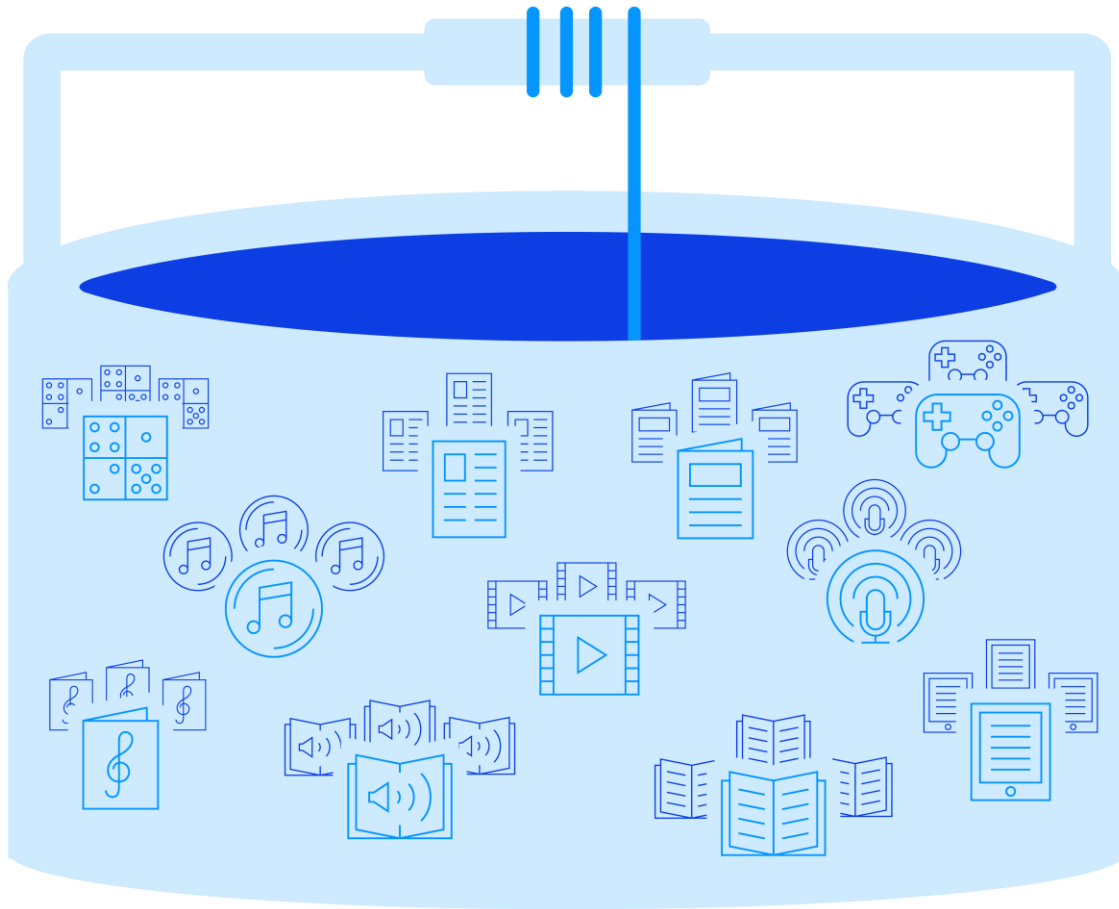
Højst 24 timer bagud



Reelt opdateres søgemaskinerne  
3 gange i døgnet

# **Søgning i brønden, ny datamodel**

# Databrønden



- En brønd – mange delbrønde, man søger og får kun vist det, som man har adgang til
- 40 mio. manifestationer (poster)
- 30 mio. værker

# Værker, enheder og manifestationer i brønden

- Værk
- Enhed
- Manifestion

## VÆRK

1. udgave bog

870970-basis:125

838383-katalog:999

710100-katalog:125

2. udgave bog

870970-basis:456

1. udgave e-bog

870970-basis-657

800010-katalog:813

# Værker, enheder og manifestationer brønden - inkl. beholdninger

- Værk
- Enhed
- Manifestion
- Beholdning

VÆRK

1. udgave bog

870970-basis:125

838383-katalog:999

710100-katalog:125

1

710100  
OnLoan

2. udgave bog

870970-basis:456

2

761500  
OnLoan

3

746100  
OnShelf

1. udgave e-bog

870970-basis-657

800010-katalog:813

# Søgning i brønden, ny datamodel

Værker og  
manifestationer i  
databrønden

Datamodel i FBI-API  
som basis for Simple  
og Complex Search

FBI-API = Adgangen  
til **Fælles Biblioteks**  
Infrastruktur

Nyt dataformat JED



# Datamodel i FBI-API

FBI-API = Adgangen til  
Fælles Biblioteks  
Infrastruktur



FBI-API udstiller adgang til søgning og til visning, men det er to separate ting



Bagved ligger forskellige dedikerede services



Søgning: SimpleSearch eller Complex Search



Visning baseret på nyt format [JED](#) (i json) – ikke danMARC2 / MARC21 / DKABM



I JED er indbygget metadata på værkniveau og på manifestationsniveau



Inspireret af RDA, men er bygget på brøndens værkmodel (ikke RDAs værkmodel)

# Datamodel for søgning og visning

## SØGNING

- Data fra manifestationer (poster) gøres søgbare, men resultatet er hele værket
- Er der hit i en manifestation, returneres værket
  - hvis man har adgang til det
- Der returneres kun selve værkets id

## VISNING

- Det værk-id bruges til via FBI-API at hente relevante visningselementer
- Den enkelte grænseflade vælger selv hvilke data fra værket og manifestationerne der skal vises
- Metadata på værkniveau er baseret på den pæneste/bedst katalogiserede post i værket (men vi venter på RDA værkposter)

# JED data - på værkniveau

```
"work": {  
  "titles": {  
    "main": [ "Hobbitten" ],  
    "full": [ "Hobbitten eller Ud og hjem igen" ],  
    "original": [ "The hobbit" ] }...
```

## danMARC2

241 00 \*a The hobbit

245 00 \*a Hobbitten \*b eller Ud og hjem igen

## MARC21

245 10 \$a Hobbitten eller Ud og hjem igen.

500 \$a Originaltitel: The hobbit.

## Data fra Gale – den engelske udgave

<meta:title-display>The Hobbit</meta:title-display>

<meta:title-sort>Hobbit</meta:title-sort>

# JED-data på manifestationsniveau

300 00 \*a 274 sider \*b ill.

300 00 \*n 1 cd \*e mp3 \*1 10 t., 20 min.

## BOG

"physicalDescription":

```
{  
  "summary": "274 sider: ill.",  
  "additionalDescription": "ill.",  
  "extent": "274 sider",  
  "numberOfPages": 274  
}
```

## LYDBOG mp3

"physicalDescription":

```
{  
  "summary": "1 cd (mp3, 10 t., 20 min.)",  
  "numberAndType": "1 cd",  
  "playingTime": "10 t., 20 min.",  
  "technicalInformation": "mp3",  
}
```

# Forskellige brugsscenarier

```
"ages": {  
  "begin": 7,  
  "end": 9,  
  "display": "7-9",
```

```
666 00 *u for 7 år  
666 00 *u for 8 år  
666 00 *u for 9 år
```

I søgesammenhænge vil man have brug for at kunne søge på eksempelvis

"7 år"

"8 år"

"9 år"

Ved visning af materialet vil man ønske at formidle:

"Målgruppe: 7-9 år".

Ved filtrering på år har man brug for talværdierne: 7, 8, 9.

DBC  
D1G1TAL

# Simple Search

# Hvad indekserer vi i SimpleSearch

- Fra posten/JED (i udvalg)
  - Titler
  - Ophav
  - Serier
  - Emneord, genrer
  - Materialetyper
  - Sprog
  - Målgrupper
  - Numre (faust, isbn etc)
- Genereret metadata
  - Natursprog "nye danske krimier"
  - Oversætte emneord
  - Synonymer

# Simple Search i grænseflader

- [Bibliotek.dk](http://Bibliotek.dk)
- [Folkebibliotekernes CMS](#)



# Data i Simple Search indekser

- Data i indekserne er baseret på metadata fra manifestationerne
- For nogle datas vedkommende indekserer vi metadata fra værkniveau, f.eks. emneord og genrer
- Emneord på værkniveau er alle emneord fra alle manifestationer, som ikke er fra "lokale" folke- og skole- og uddannelsesbiblioteker

# Datamodel for søgning

- Værk
- Enhed
- Manifestion
- Beholdning

VÆRK

1. udgave bog

870970-basis:125  
Emneord:  
menneskehandel

838383-katalog:999  
Emneord:  
menneskehandel,  
trafficking

1

710100  
OnLoan

2. udgave bog

870970-basis:456  
Emneord:  
menneskehandel

2

761500  
OnLoan

3

746100  
OnShelf

1. udgave e-bog

870970-basis-657  
Emneord:  
menneskehandel

DBC  
D1G1TAL

# **Complex Search**

# Data og indekser i Complex Search

- Traditionel CQL søgning med definerede term og fraseindekser
- Data kommer fra JED-felterne
- Indekser er navngivet så de henviser til de JED-felter de kommer fra
- Dokumentation:
- Overblik over indekser og søgekoder findes på <https://danbib.dk/sogekoder-complex-search>

# Complex Search i grænseflader

- [Bibliotek.dk](https://bibliotek.dk)
- [Folkebibliotekernes CMS](#)

# Complex search på vej i 2025

- Flere indekser kommer til – betinget af ønsker og behov fra grænsefladerne (til KOMBIT)
- Bedre dokumentation af indekser
- Korte søgekoder som alias til de lange søgekoder (men ikke 1:1 som før)
- Korte koder for materialetyper er ønsket til Netpunkt
- Der tages udgangspunkt i brugerbehov og brugeradfærd

# **Feedback til søgning**

# Tilbagemeldinger og feedback

Vi kigger løbende på

- anonymiserede søgelogs fra brugerne
- Kunde henvendelser både fra slutbrugere og fra jer

Vi har holdt

- Workshop om søgning med repræsentanter fra Centralbibliotekerne med DDF
- brugertests ved større idriftsættelser



# Hvordan kan biblioteksansatte bidrage?

- Giv feedback på Simple Search: [simple-search-feedback@dbc.dk](mailto:simple-search-feedback@dbc.dk)
- Giv feedback på Complex Search: [complex-search-feedback@dbc.dk](mailto:complex-search-feedback@dbc.dk)  
Notér biblioteksprofil, grænseflade og URL til søgningen.

Vi besvarer ikke disse mails direkte, men jeres input bliver løbende anvendt i arbejdet med at forbedre Simple Search og Complex Search.

Konkrete fejl via [kundeservice.dbc.dk](http://kundeservice.dbc.dk)

Ændringsønsker sendes til KOMBIT ([bibsys@kombit.dk](mailto:bibsys@kombit.dk)).

# Links

- Generelt om søgemaskinerne
- <https://danbib.dk/soegemaskiner>
  
- Complex search søgekoder (ala lynbib.dk)
- <https://danbib.dk/soegekoder-complex-search>
  
- Om JED  
[https://danbib.dk/broend3\\_formater](https://danbib.dk/broend3_formater)

DBC  
D1G1TAL

**Spørgsmål?**